



心身ともに健康でたくましい子ども

よくあそび、よく考え、探究心を持つ子ども

相手の気持ちを理解し、
自分の気持ちをしっかり伝えられる子ども

やさしく、思いやりのある子ども

何事にも挑戦しようとする意欲のある子ども

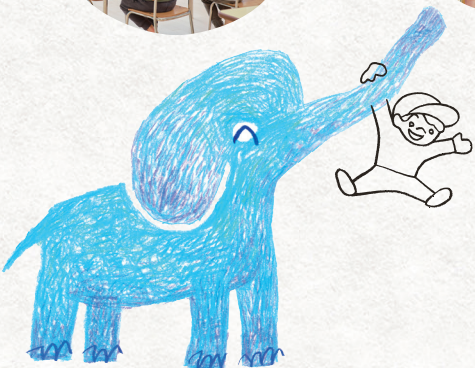
柔軟で豊かな感性をもつ子ども

「なんだろう」「やりたい!」「たのしい!」

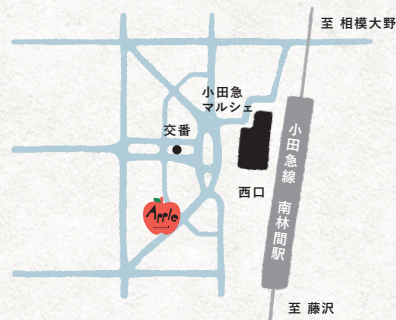
「こうしてみよう!」「あー!」「ドキドキ、ワクワク…」

子どもたちは毎日さまざまな気持ちを感じながら心豊かになっていきます。

あっふる園ではそんな
「自ら育つ力」を信頼しながら、
個性を大切に、豊かな心を持った
子どもを育みます。



アクセスマップ



あっふる園 本園

〒242-0006

大和市南林間1丁目8-3

南林間合同ビル2F

Tel. 046-272-2844

(受付時間: 7:00~18:00)

小田急線 南林間駅より徒歩2分



あっふる園 分園

〒242-0006

大和市下鶴間2792-18

Tel. 046-409-0626

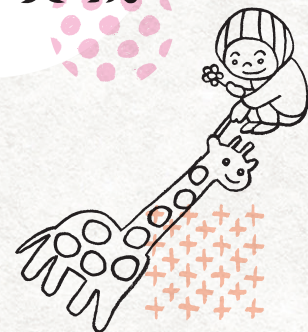
(受付時間: 7:00~18:00)

小田急線 南林間駅より徒歩10分

小田急線 鶴間駅より徒歩7分



あったかほいくで
のびのびすくすく
みんな笑顔



あっふる園

神奈川県大和市認可保育園

あっぷる園について

● わたしたちの想い(経営理念)

子どもは社会の宝・未来の宝
あっぷる園はみんなの居場所・つながる場所・育ち合う場所

● クレド

- 1 社会の宝・未来の宝である子どもたちが自らの可能性に気づき、たくましく成長できるよう、あらゆる資源を活用して、大切に育てます。
- 2 子どもたち、保護者、地域の人々、職員、みんなにとってホッとできる居心地の良い場所となる園を目指します。
- 3 日々の保育を通じて地域に根ざし、人々のつながりを深め、子育てのしやすいまちづくりに貢献します。
- 4 園に関わる全ての人が、お互いを支え合い、育ち合える関係を育んでいきます。
- 5 園を利用した人々が、その後もつながりを感じられるご近所さんでありたいと願います。

● 保育理念

子どもの生きる力を信じて、無限の可能性を引き出し、国際社会で生きるための力を育む

● 保育目標

心身ともに健康でたくましい子ども
よくあそび、よく考え、探究心を持つ子ども
やさしく、思いやりのある子ども
相手の気持ちを理解し、自分の気持ちをしっかり伝えられる子ども
何事にも挑戦しようとする意欲のある子ども
柔軟で豊かな感性をもつ子ども



● 保育方針

1. 子どもの心と体の健康、そして安全を基本として、子どもが1日1日に満足がいくように温かい保育を行う。
2. 様々な遊びから自発的に体や脳を働かせ、運動能力や社会性、非認知能力、表現力、探究心を育む。
3. 子どもの意欲や感情、個性を大切にし、寄り添い、自己肯定感を高める。
4. 特別活動や知育・食育等を通じて子どものさらなる可能性の芽を伸ばす。

名称 あっぷる園
業種 神奈川県大和市認可保育園
所在地 本園…大和市南林間1丁目8-3
南林間合同ビル2F
分園…大和市下鶴間2792-18
入所定員 78名 大和市の待機児童解消のため、定員を上回る場合があります。
分園…0歳児 6名・1歳児 12名
本園…2～5歳児 各15名
連絡先 本園…Tel. 046-272-2844
Fax. 046-205-2622
分園…Tel. 046-409-0626



あっぷる園
Webサイト
apple-en.net

あっぷる園の保育について

● 保育時間[開所時間] 7:00～18:00 (月曜日から土曜日)

平日 7:00	8:30	16:30	18:00	20:00
標準		標準時間(11時間)		延長保育(申請者のみ)
短時間	延長保育	短時間保育(8時間)	延長保育	

※土曜日のみ本園で合同保育となります。土曜日は最長19:00までの保育となります。

デイリープログラム

	ひよこ組 0歳児	りす・うさぎ組 1・2歳児	ちゅーりっぷ・ ひまわり・さくら組 3・4・5歳児
7:00	登園開始(視診) (0・1歳)合同保育 室内あそび	登園開始(視診) (0・1歳、2～5歳)合同保育 室内あそび	登園開始(視診) (2～5歳)合同保育 室内あそび
9:00～ 9:45	片付け／朝の会 今月の歌／朝おやつ	片付け／朝の会 今月の歌／朝おやつ	片付け／朝の会 今月の歌／朝おやつ
9:45～ 10:40	戸外あそび 室内あそび	戸外あそび 室内あそび	戸外あそび 室内あそび
10:40	離乳食	給食(11:00) 午睡(12:00～)	給食(11:30) 午睡(12:30～)
11:30 12:30	午睡		
14:30	めざめ／おやつ	めざめ	めざめ
15:00	室内あそび	おやつ	おやつ
16:30	降園／室内あそび	帰りの会 降園／室内遊び	帰りの会 降園／室内遊び
17:30	補食(申請者のみ)	補食(申請者のみ)	補食(申請者のみ)



特別プログラム

● 毎週水曜日:全クラス英語レッスン

分園 9:00～ 9:45 0・1歳児

本園 10:00～11:15 2～5歳児

絵描き・ぬり絵・ライティング・オーラル 4・5歳児

● 毎週金曜日:専門講師による
体操・ダンス等 3～5歳児

● 7～8月(木曜日):水泳指導

NASスポーツクラブ講師による水泳指導 3～5歳児

※行事や先生の都合でお休みの場合もありますが、園だより等でお伝えしています。



年間行事

入園式・進級式、ひな祭り、春の遠足、七夕祭り、水泳指導、運動会、芋掘り、ハロウィン祭り、クリスマス会、かるた大会、豆まき、お別れ遠足、個人面談、保育参観、その他

※地域の方もお越しいただける行事があります。(事前予約制)



その他

● 食事について

幼少期の子どもにとって、食事はとても大切。だから、専門の栄養士さんや調理師さんがお子様の年齢を考慮しながら、毎日手間をかけて、バランスの取れた食事を当園内で作っています。みんなが同じテーブルで食事できるように、食物アレルギーにも細心の注意をはらいお子様一人ひとりに合わせてしっかりと対応しています。

● 健康管理について

お子様の心身の健康状態や疾病などを把握し、嘱託医の先生と相談しながら健康保持に努めています。また、身体をいっぱい動かして、リズムのある生活をおくることで健康な身体に育てていきます。

内科検診 年2回 / 歯科検診 年1回 / 身体測定 月1回

園嘱託医(内科):医師 門井伸暁先生

園嘱託医(歯科):医療法人好領会 小俣歯科医院 小俣好子先生

● 地域の子育て家庭支援・世代間交流

子育て家庭交流、育児相談、世代間交流等、この地域において、妊娠中・出産直後の方、認可保育園を利用していない子育て家庭、そして地域にお住まいの方との関わりを深めています。ご興味のある方は、園までご連絡をお願いいたします。

● 苦情解決について

本園では、苦情解決における客観性と社会性を確保するために、そして苦情申出人に対する適切な支援を行うため、第三者の立場に立つ第三者委員を設置しておりますので、詳しくは園内に掲示している【本園における苦情解決の仕組み】をご確認ください。

